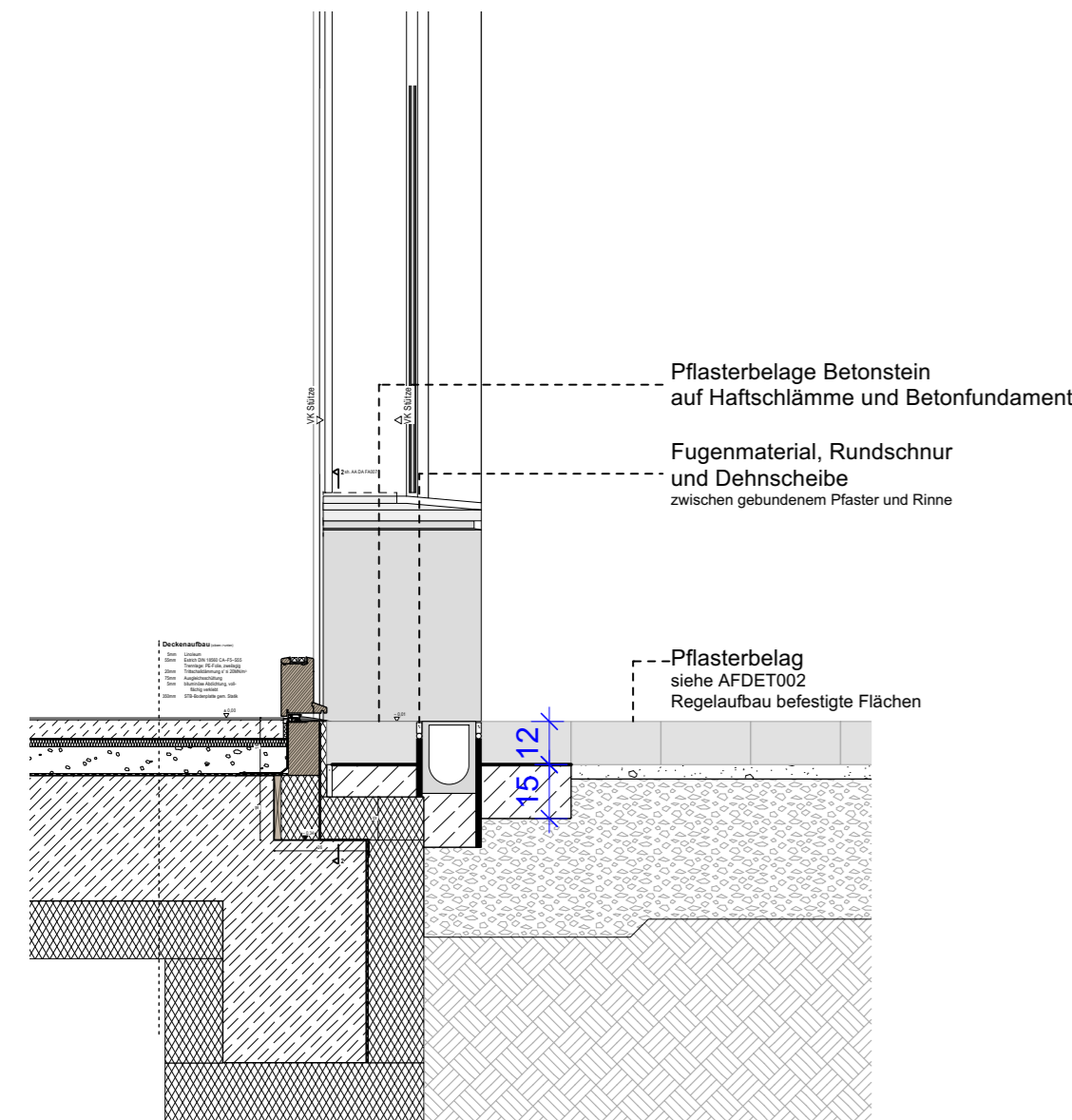


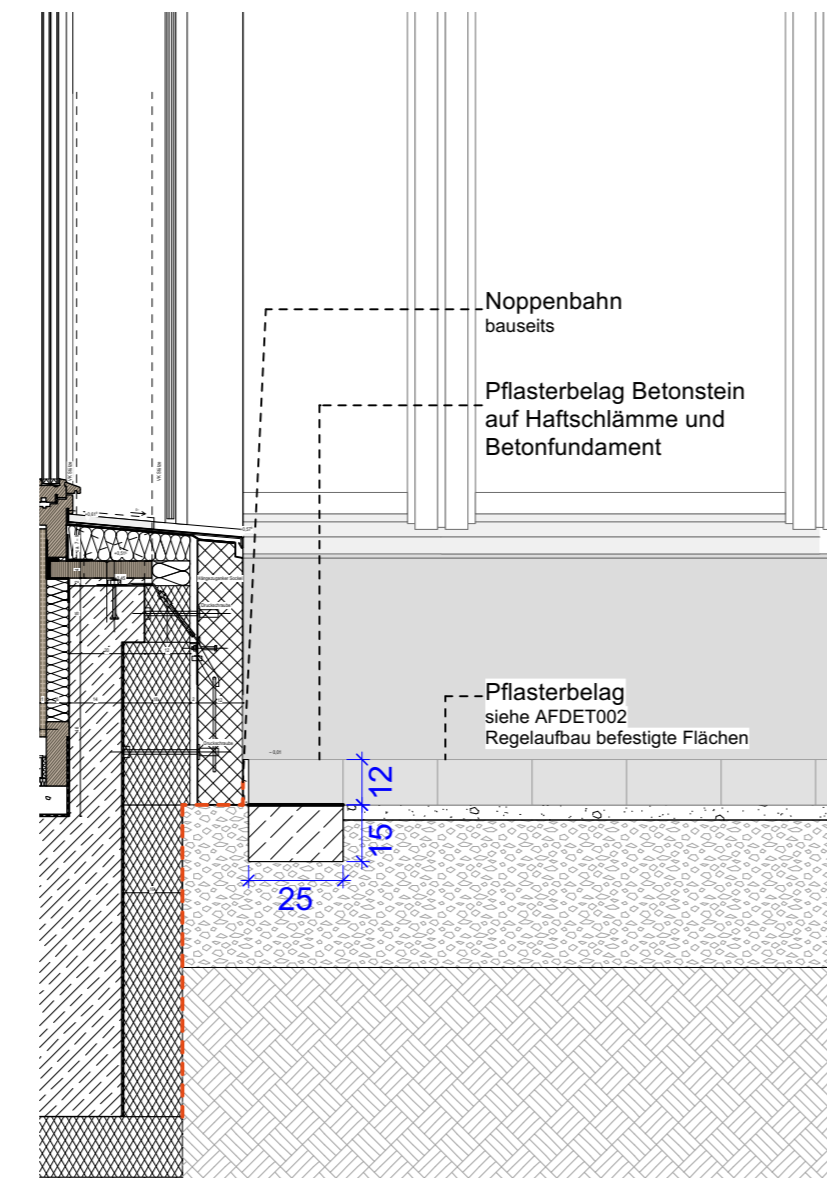
Alle Maße und Höhen sind vom Auftragnehmer eigenverantwortlich zu überprüfen. Unstimmigkeiten, Abweichungen, sowie Bedenken sind vor der Ausführung unverzüglich der Objektüberwachung mitzuteilen (gem. VOB Teil B § 3.3). Der Auftragnehmer hat sich über die genaue Lage aller Ver- und Entsorgungsleitungen zu informieren.

ZEICHNUNG	<b>Regelaufbau Schnittstelle Fassaden</b>	MASSTAB	1:20	DATUM	2024-07-24	GEZEICHNET	RBP
LPH	<b>Ausführungsplanung</b>					<b>Vorabzug</b>	
PLANNUMMER	<b>AFDET115</b>					INDEX	

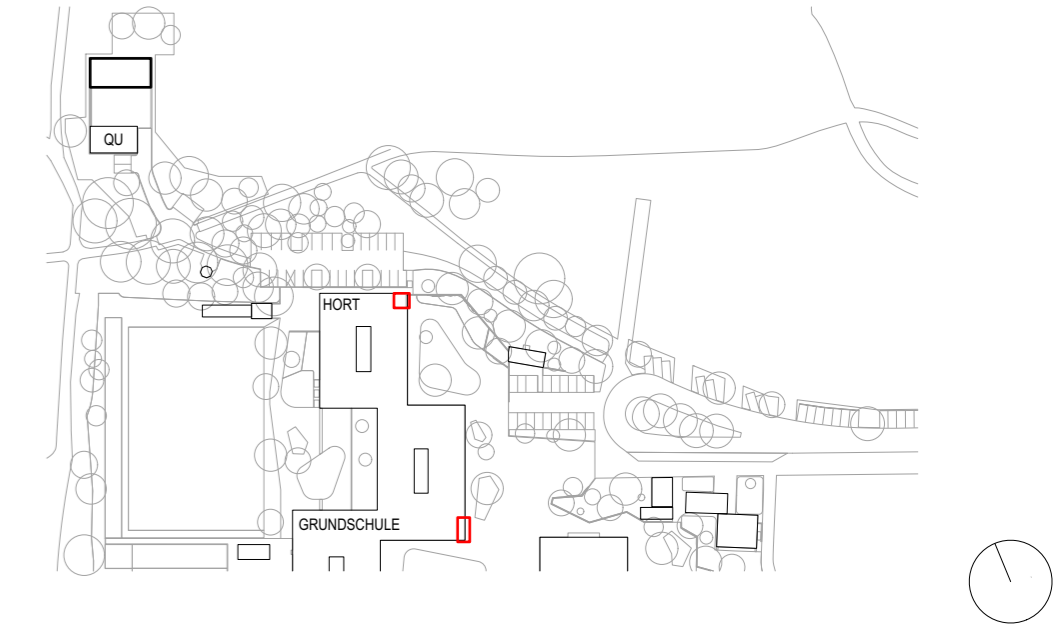
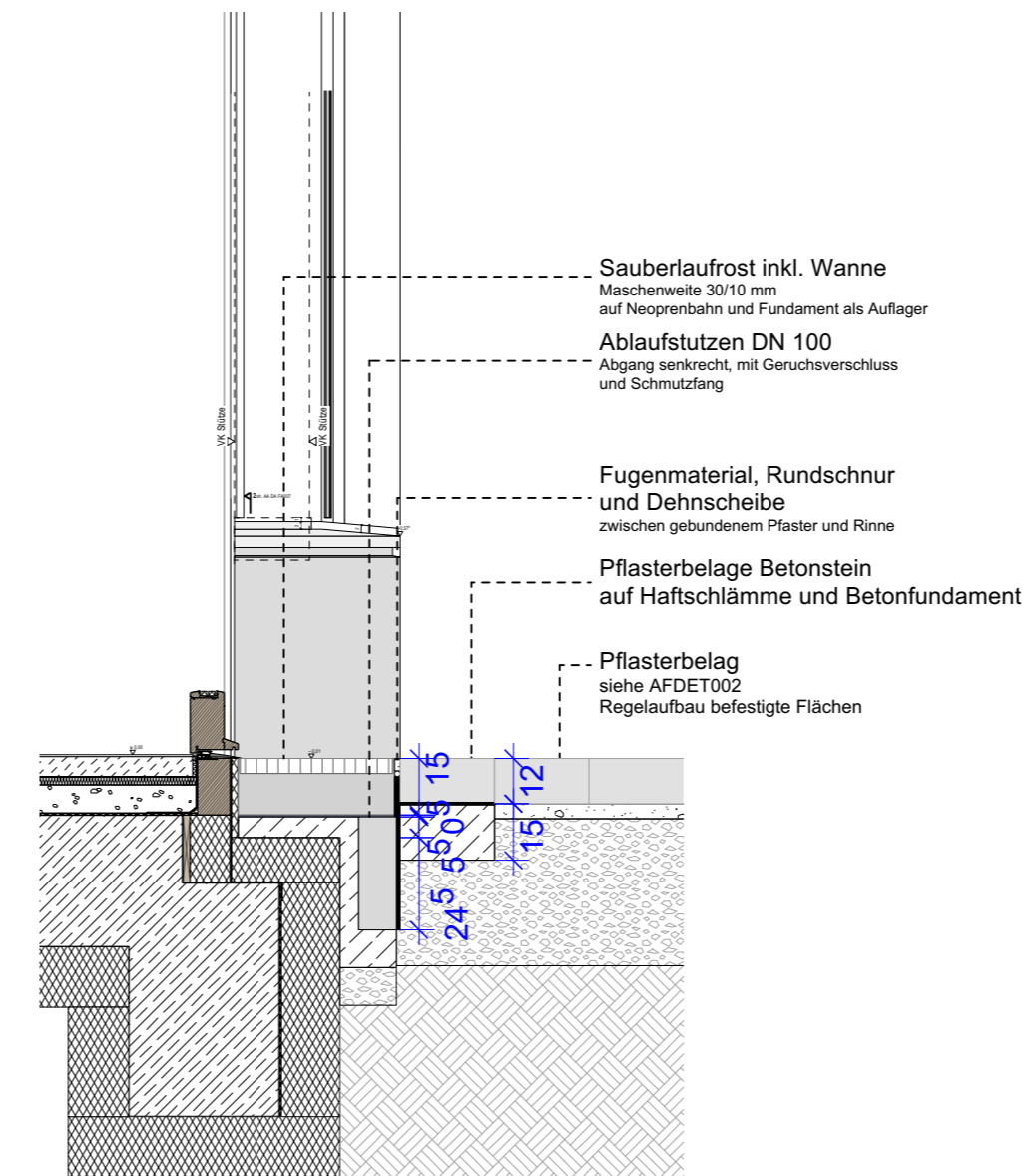
**Fassadenanschluss an Fenstertür**  
Schnitt M 1:20



**Fassadenanschluss Regelfenster Sockel EG**  
Aufsicht M 1:20



**Fassadenanschluss Nebeneingang Sauberlaufrost**  
Aufsicht M 1:20



BAUHERR



**AMT FÜR HOCHBAU**  
(Schule und Kinderhort)  
D.-MARTIN-LUTHER-STRASSE 1  
93047 REGENSBURG  
T 0941 507-1642 F 0941 507-4609  
AMT\_FUER\_HOCHBAU@REGENSBURG.DE

LANDSCHAFTSARCHITEKTEN

ARCHITEKTEN